

「フレッツ・ADSL」 接続

[Windows 98/Me/2000] フレッツ接続ツールでの設定

フレッツ接続ツールは、NTT 東日本・NTT 西日本が運営する光ファイバーによるインターネット接続回線サービス「フレッツ・ADSL」ご利用にあたり必要なソフトウェアの設定を行うものです。
本ソフトは「フレッツ・ADSL」ご加入後、NTT 東日本・NTT 西日本より発送されるものです。
本ソフトにつきましては、NTT 東日本・NTT 西日本へお問い合わせ下さい。

お客様の環境により画面表示が違いますが、ご了承いただけますようお願い致します。

フレッツ接続ツールツールでの設定



STEP1

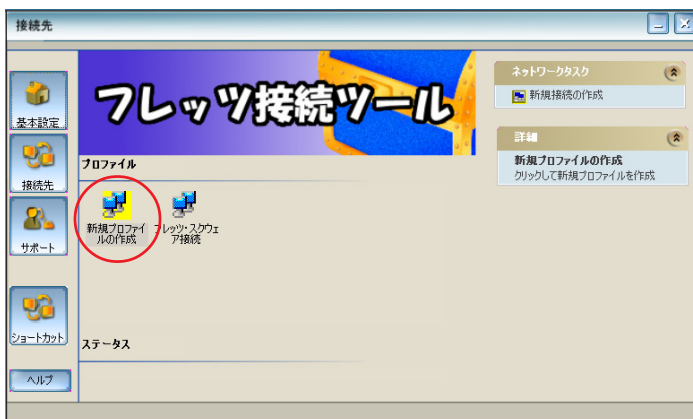
フレッツ接続ツール起動

デスクトップの [フレッツ接続ツール] アイコンをダブルクリックします。

設定に必要な [ユーザ ID (接続 ID)] [ユーザパスワード (接続パスワード)] [DNS アドレス] 等のお客様個別の情報は【ODN サービスご利用のご案内】もしくは【ODN アプリケーションサービスご利用のご案内】をご参照ください。設定の際はお手元にご用意ください。

STEP2

新規プロファイル設定



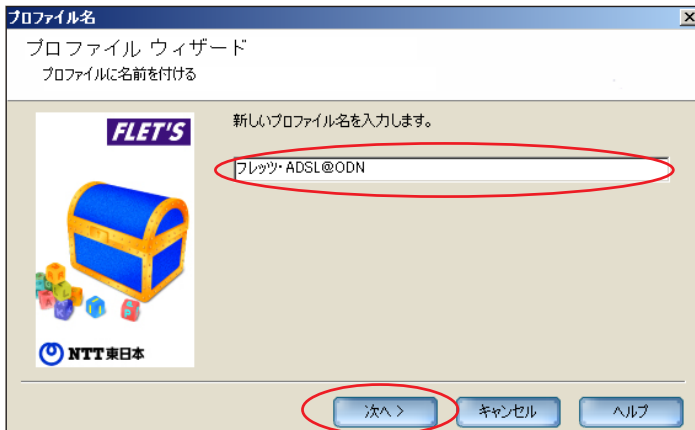
[新規プロファイルの作成] をダブルクリックします。

「フレッツ・ADSL」 接続

[Windows 98/Me/2000] フレッツ接続ツールでの設定

STEP3

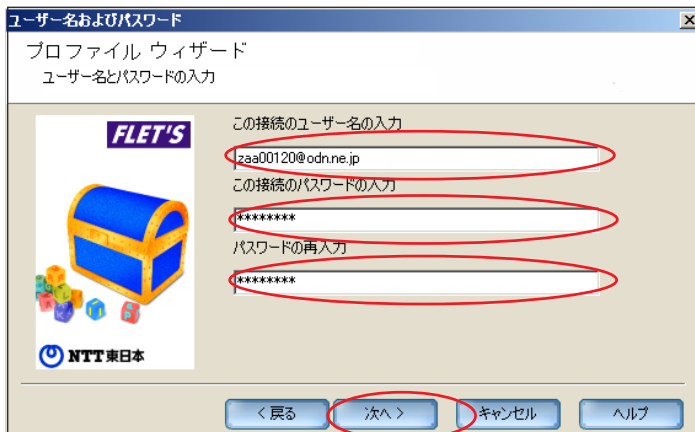
プロファイル名の入力



[プロファイル名] に「任意の名前」
(例:フレッツ・ADSL@ODN)を入力し、
[次へ] をクリックします。

STEP4

ユーザ名とパスワードの入力



[ユーザ名] に「ユーザ ID (接続 ID)
@odn.ne.jp」
(例:zaa00120@odn.ne.jp)
[パスワード入力] に「ユーザパスワード (接続パスワード)」を入力し、
[パスワードの再入力] に
「ユーザパスワード (接続パスワード)」を入力し、[次へ] をクリックしま
す。

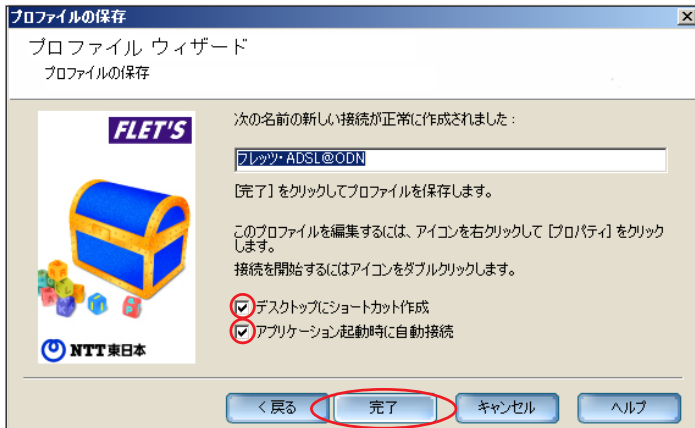
パスワードを入力すると「*」で表示されます。

「フレッツ・ADSL」 接続

[Windows 98/Me/2000] フレッツ接続ツールでの設定

STEP5

プロフィール作成完了



[デスクトップにショートカット作成]
 [アプリケーション起動時に自動接続]
 にチェックを入れ、
 [完了] をクリックします。

STEP6

フレッツ接続ツールの起動と接続



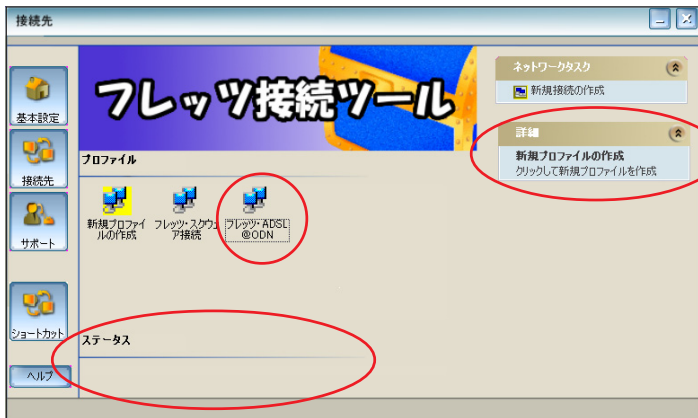
デスクトップにある
 [フレッツ接続ツール]
 をダブルクリックします。

「フレッツ・ADSL」 接続

[Windows 98/Me/2000] フレッツ接続ツールでの設定

STEP7

フレッツ接続ツールの起動と接続



先ほど作成した [接続アイコン] (例:フレッツ・ADSL@ODN) をダブルクリックします。

接続を開始すると に [接続中] と表示されます。

正常に接続が確立されると に割り当てられた [IP アドレス] に [正常に接続されました] と表示されます。

終了