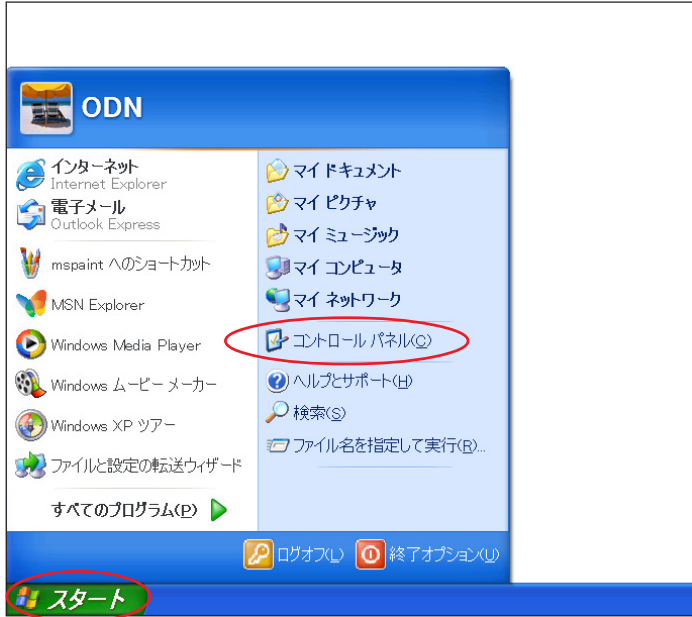


「コミュファ光」接続 [Windows XP-PPPoE 設定方法]

このマニュアルでは
Windows XP
Home Edition ver. 2002
を使用しております。

お客様の環境により画面表示が違いますが、ご了承くださいませようお願い致します。

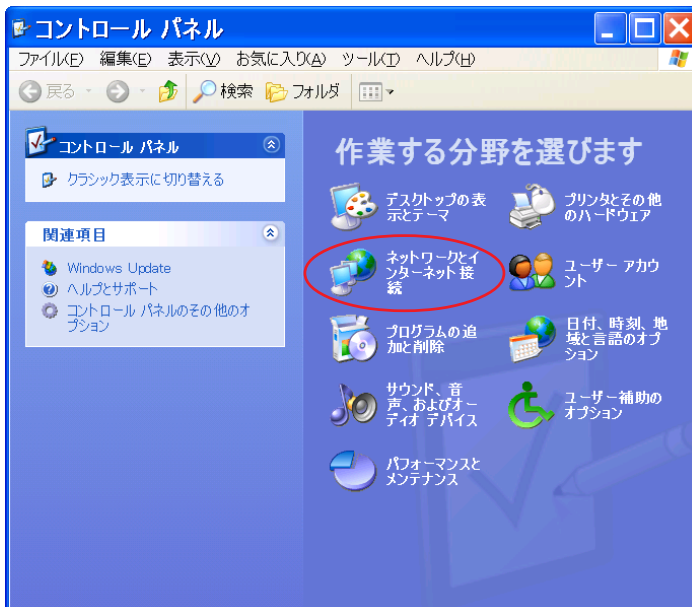


STEP1

接続の設定を行います。

[スタート] [コントロールパネル]
をクリックします。

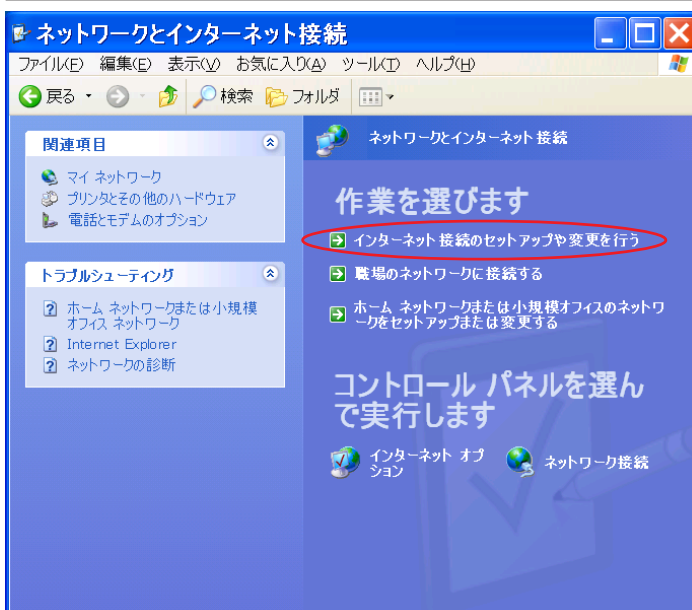
設定に必要な [ユーザ ID (接続 ID)] [ユーザパスワード (接続パスワード)] 等のお客様個別の情報は【ODNサービスご利用のご案内】もしくは【ODNアプリケーションサービスご利用のご案内】をご参照ください。設定の際はお手元にご用意ください。



STEP2

[ネットワークとインターネット接続]
をクリックします。

左図の画面がクラシック表示になっている場合は [カテゴリの表示に切り替える] をクリックし、左図の画面から設定をすすめてください。

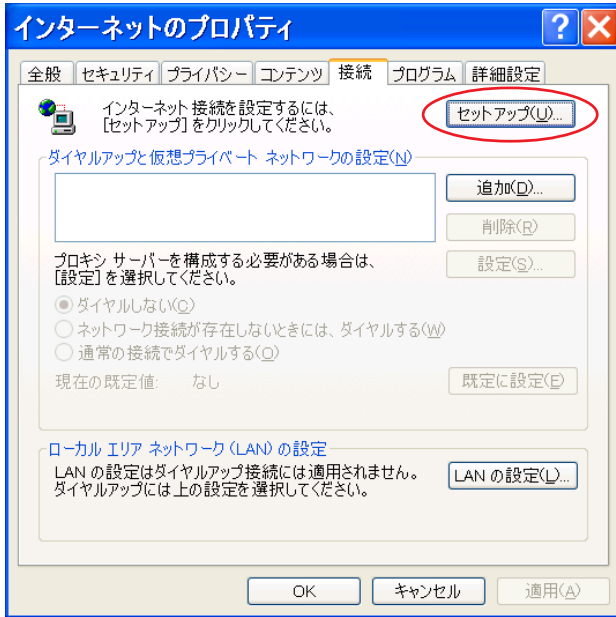


STEP3

[インターネット接続のセットアップや
変更を行う] をクリックします。

「コミュファ光」接続 [Windows XP-PPPoE 設定方法]

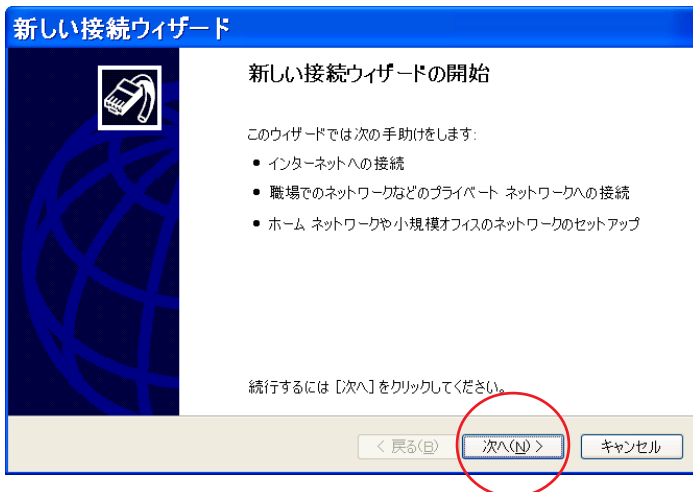
このマニュアルでは
Windows XP
Home Edition ver.2002
を使用しております。



STEP4

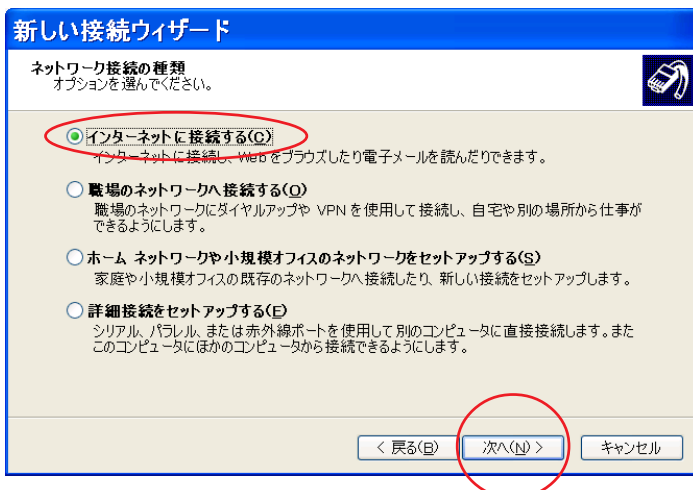
[セットアップ] をクリックします。

STEP5



[新しい接続ウィザード] が表示されたら [次へ] をクリックします。

STEP6

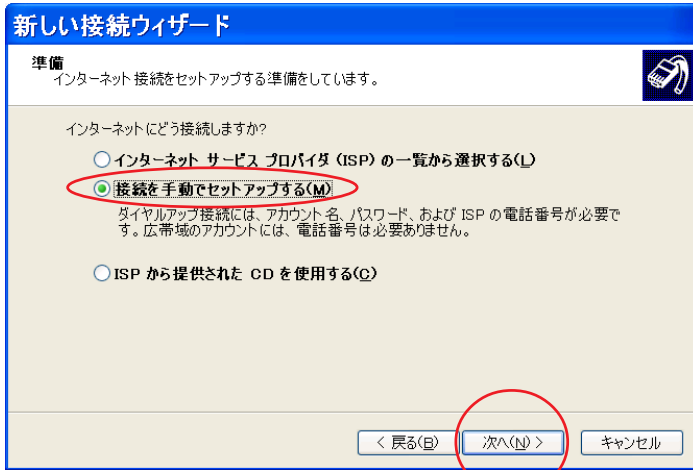


[インターネットに接続する] にチェックを入れ [次へ] クリックします。

「コミュファ光」接続 [Windows XP-PPPoE 設定方法]

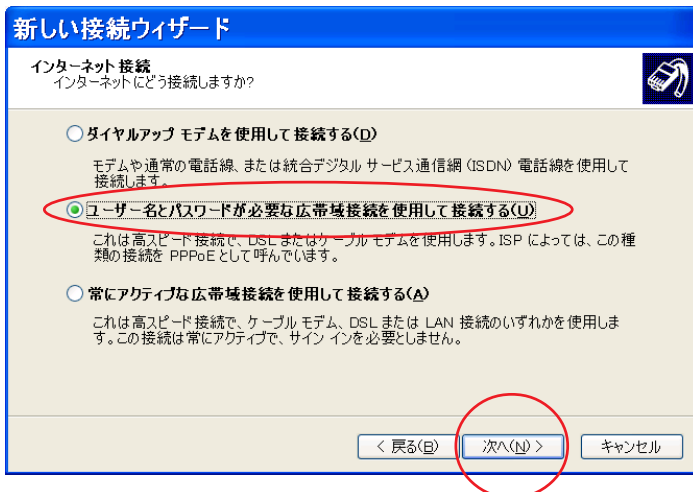
このマニュアルでは
Windows XP
Home Edition ver.2002
を使用しております。

STEP7



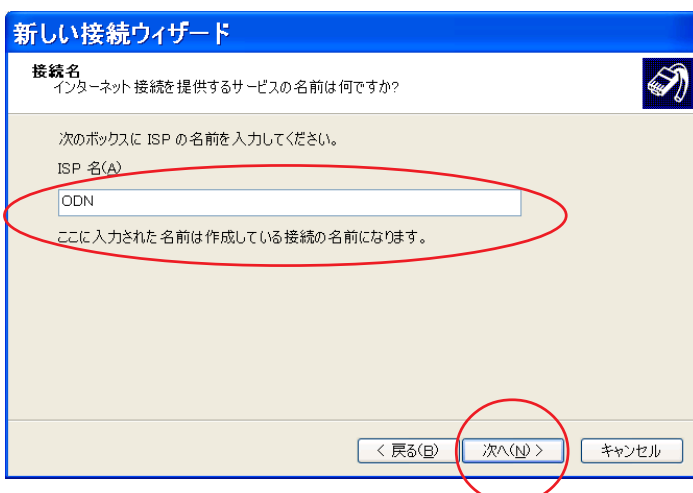
[接続を手動でセットアップする] にチェックを入れ [次へ] をクリックします。

STEP8



[ユーザー名とパスワードが必要な広帯域接続を使用して接続する] にチェックを入れ [次へ] をクリックします。

STEP9



[ISP 名] に「任意の名前」(例:ODN)を入力し [次へ] をクリックします。

「コミュファ光」接続 [Windows XP-PPPoE 設定方法]

このマニュアルでは
Windows XP
Home Edition ver.2002
を使用しております。

STEP10

新しい接続ウィザード

インターネット アカウント情報
インターネット アカウントにサインインするにはアカウント名とパスワードが必要です。

ISP アカウント名およびパスワードを入力し、この情報を書き留めてから安全な場所に保管してください。(既存のアカウント名またはパスワードを忘れてしまった場合は、ISP にお問い合わせください。)

ユーザー名(U): zaa00120@odn.ne.jp

パスワード(P): *****

パスワードの確認入力(Q): *****

このコンピュータからインターネットに接続するときは、だれでもこのアカウント名およびパスワードを使用する(S)

この接続を既定のインターネット接続とする(M)

この接続のインターネット接続ファイアウォールをオンにする(E)

< 戻る(B) 次へ(N) > キャンセル

[ユーザー名] に「ユーザ ID (接続 ID)
@odn.ne.jp

(例 : zaa00120@odn.ne.jp) を入力します。

[パスワード] に「ユーザパスワード
(接続パスワード)

[パスワードの確認入力] に再度
「ユーザパスワード (接続パスワード)」
を入力します。

[このコンピュータからインターネット
に接続するときは、だれでもこのアカ
ウント名およびパスワードを使用する]

[この接続を規定のインターネット接続
とする] [この接続のインターネット接
続ファイアウォールをオンにする] に
全てチェックが入っていることを確認し
ます。

[次へ] をクリックします。

STEP11 にお進み下さい。

ユーザパスワード (接続パスワード) の変更をさ
れている場合は変更後のパスワードを入力してく
ださい。

尚、パスワードは入力するとアスタリスク [*] で
表示されます。

ISP アカウント名およびパスワードを入力し、この情報を書
い。(既存のアカウント名またはパスワードを忘れてしまった

ユーザー名(U): zaa00120@odn.ne.jp

パスワード(P): *****

パスワードの確認入力(Q): *****

このコンピュータからインターネットに接続するときは、だ
れでもこのアカウント名およびパスワードを使用する(S)

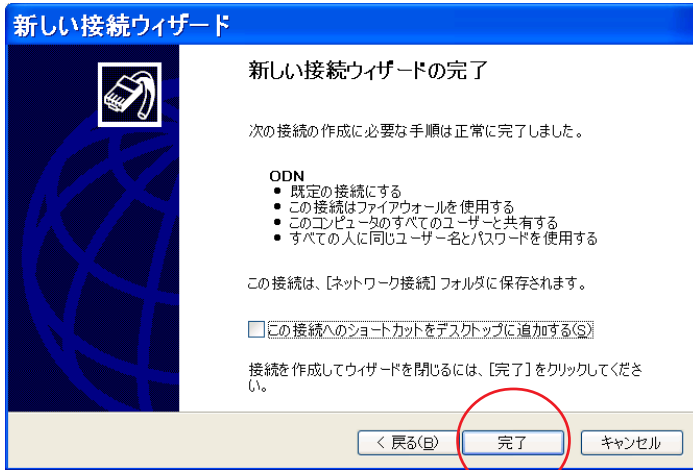
この接続を既定のインターネット接続とする(M)

この接続のインターネット接続ファイアウォールをオンにする(E)

「コミュファ光」接続 [Windows XP-PPPoE 設定方法]

このマニュアルでは
Windows XP
Home Edition ver.2002
を使用しております。

STEP11



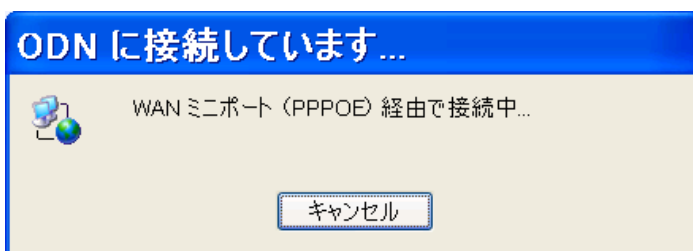
[完了] をクリックします。



STEP12

自動的に左図のウィンドウが表示されるので接続の確認をします。
[接続] をクリックします。

STEP13



左図のウィンドウが表示されます。
このままお待ちください。

「コミュファ光」接続 [Windows XP-PPPoE 設定方法]

このマニュアルでは
Windows XP
Home Edition ver.2002
を使用しております。

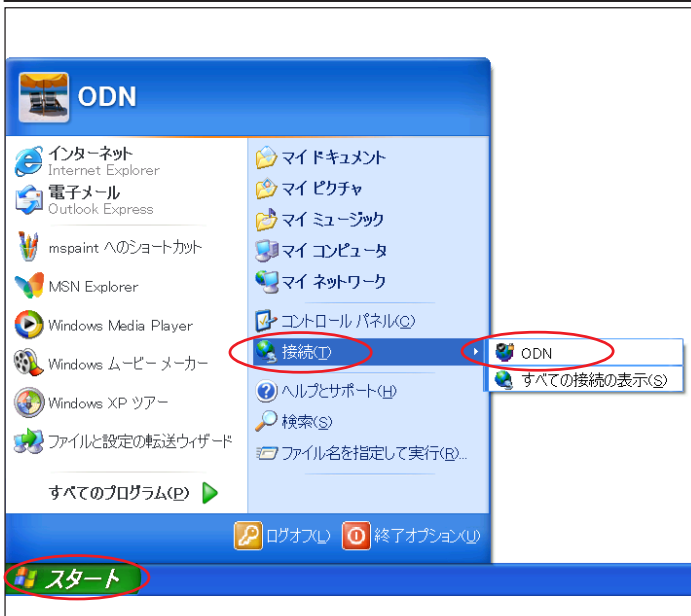
STEP14



画面右下のインジケータ部分に [ODN に接続しました] と表示されましたら接続完了です。

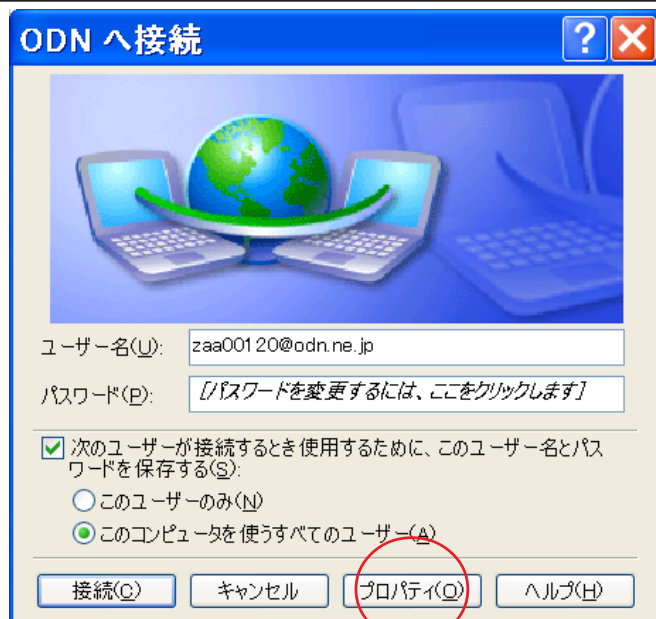
終了

補足 1



インジケータの表示が出ない方はこちらをチェックしてください。
[スタート] [接続] [ODN] の順でクリックします。

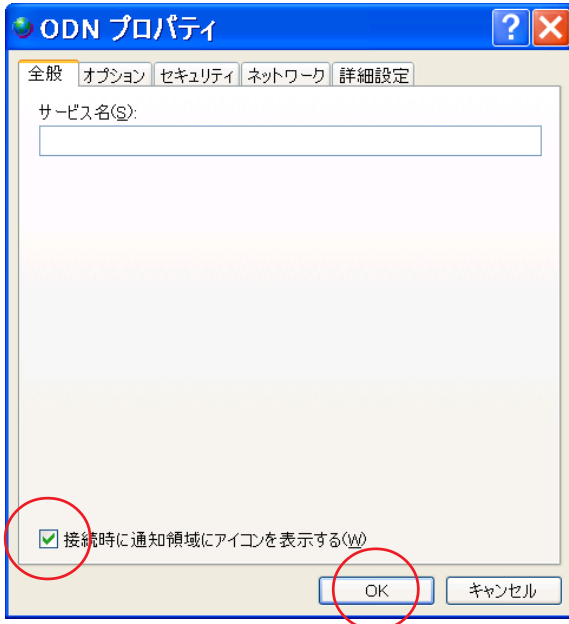
補足 2



[プロパティ] をクリックします。

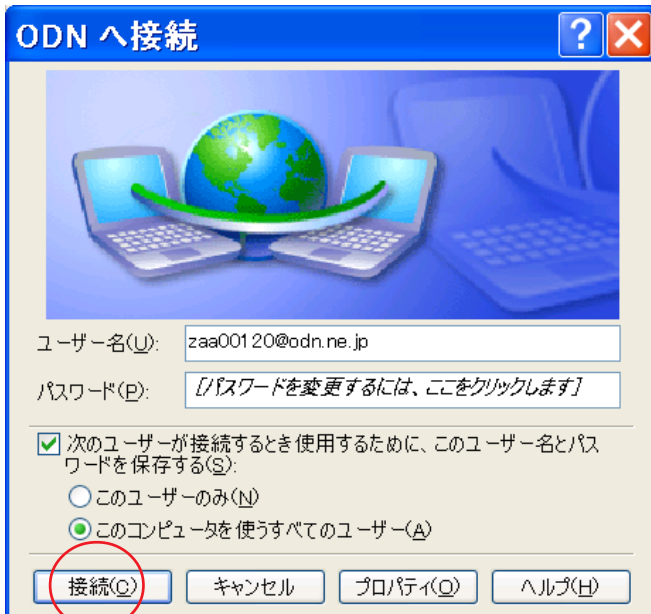
「コミュファ光」接続 [Windows XP-PPPoE 設定方法]

このマニュアルでは
Windows XP
Home Edition ver.2002
を使用しております。



補足 3

[接続時に通知領域にアイコンを表示する] にチェックがあるか確認します。
ない場合はチェックをいれ [OK] をクリックします。



補足 4

再度 [接続] をクリックし、接続状態を確認します。

終了