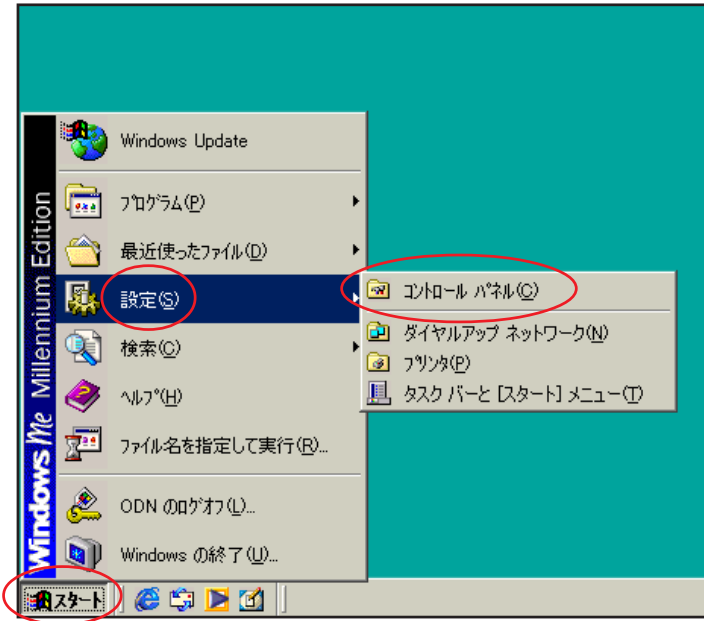


お客様の環境により画面表示が違いますが、ご了承いただけますようお願い致します。



STEP1

最初にネットワークの設定をします。

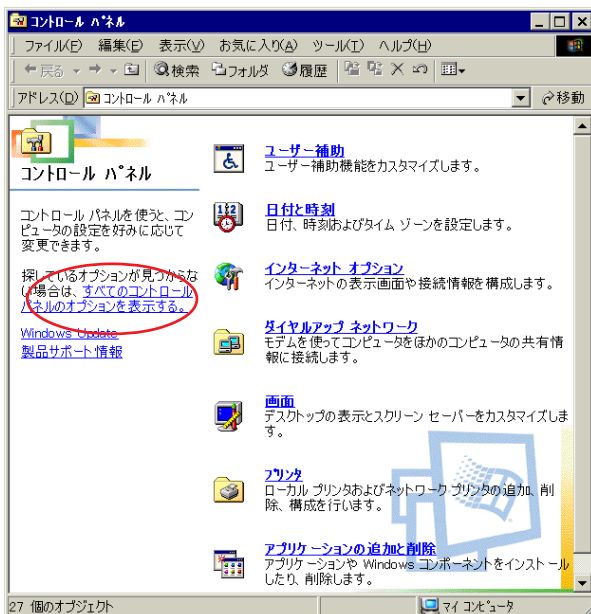
[スタート] [設定] [コントロールパネル]の順でクリックします。

設定に必要な [ユーザ ID (接続 ID)] [ユーザパスワード (接続パスワード)] [DNS アドレス] 等のお客様個別の情報は【ODN サービスご利用のご案内】もしくは【ODN アプリケーションサービスご利用のご案内】をご参照ください。設定の際はお手元にご用意ください。

STEP2

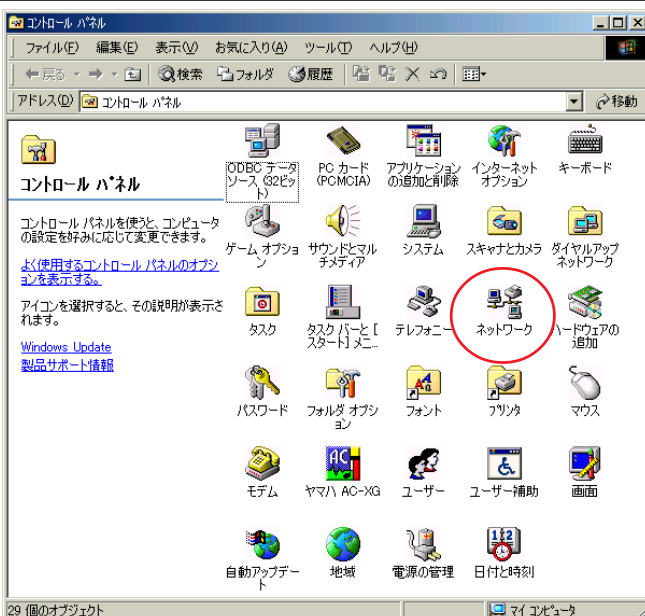
画面左の [すべてのコントロールパネルのオプションを表示する。] をクリックします。

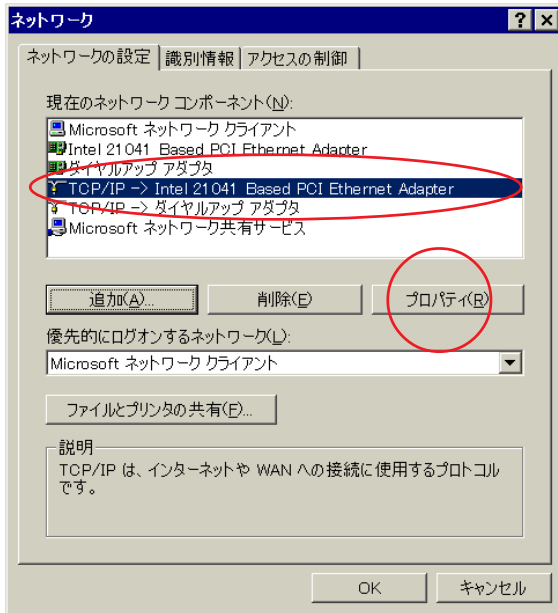
この画面にならない場合はSTEP3に進みます。



STEP3

[ネットワーク] をダブルクリックします。



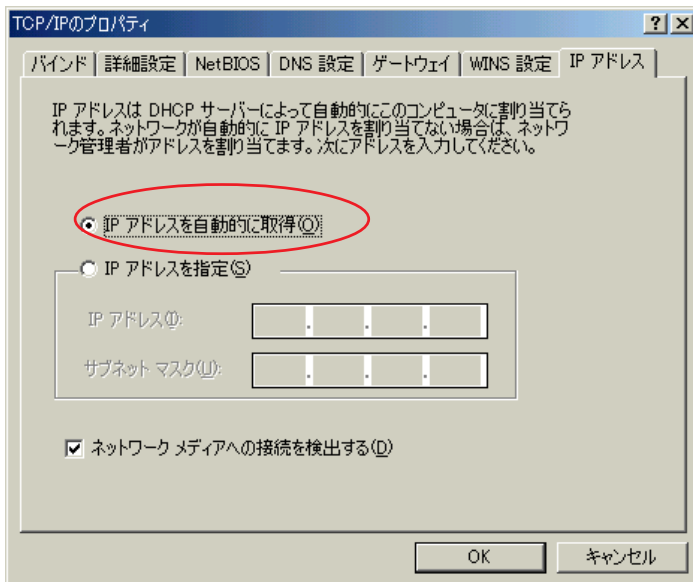


STEP4

[お客様のご使用されているネットワークカードの名称がついた TCP/IP] を選択し、[プロパティ] をクリックします。

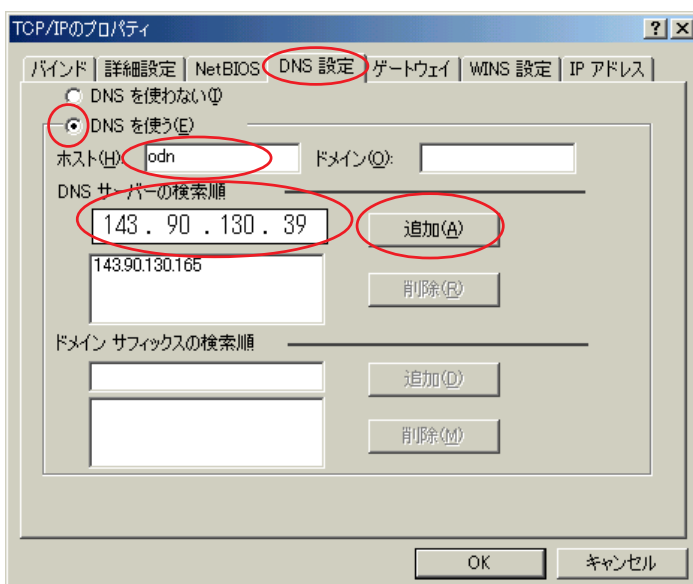
ご注意!!

[TCP/IP->ダイヤルアップアダプタ] は使用しないので注意してください。



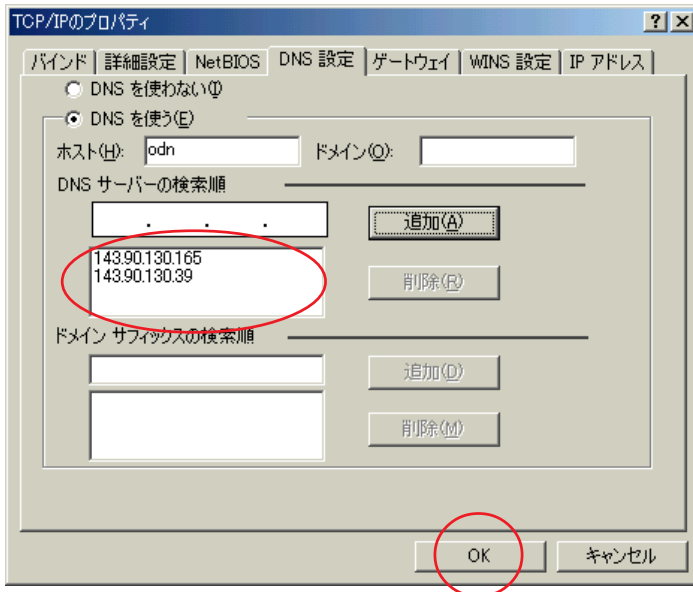
STEP5

[IP アドレスを自動的に取得] にチェックがあることを確認します。



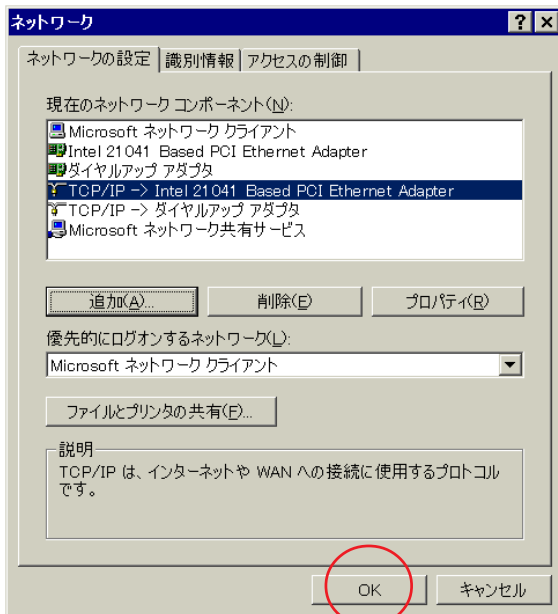
STEP6

[DNS 設定] をクリックし、[DNS を使う] にチェックを入れます。
[ホスト] に「odn」と入力します。
[DNS サーバの検索順] に、「DNS アドレス (プライマリ)」を入力し、[追加] 「DNS アドレス (セカンダリ)」を入力し、[追加] の順でクリックします。



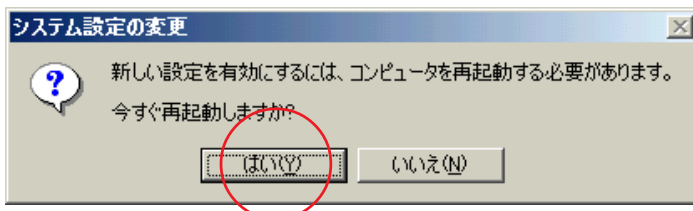
STEP7

[DNS サーバーの検索順] の下段の空欄に2つのDNSアドレスが入力されていることを確認し、[OK] をクリックします。



STEP8

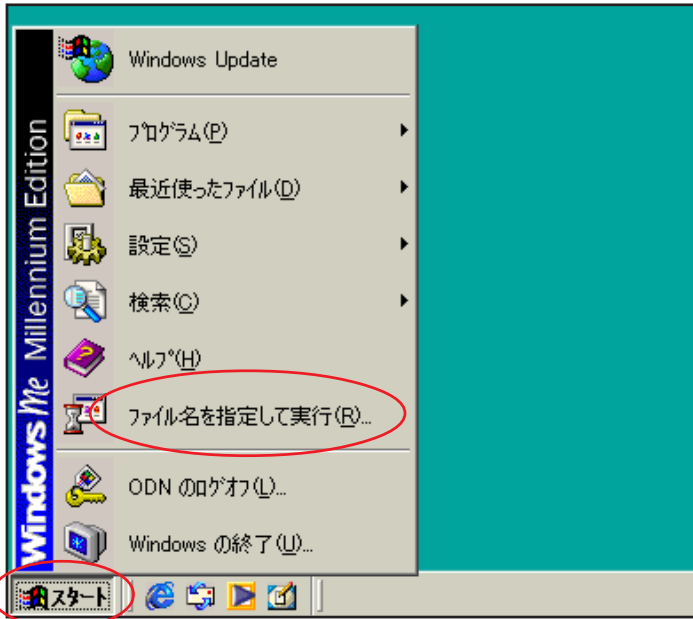
この画面に戻りましたら [OK] をクリックします。



STEP9

Windows がシステム設定の変更を行います。「今すぐ再起動しますか?」という画面表示になりましたら、[はい] をクリックしてください。

以上でネットワークの設定は終了です。

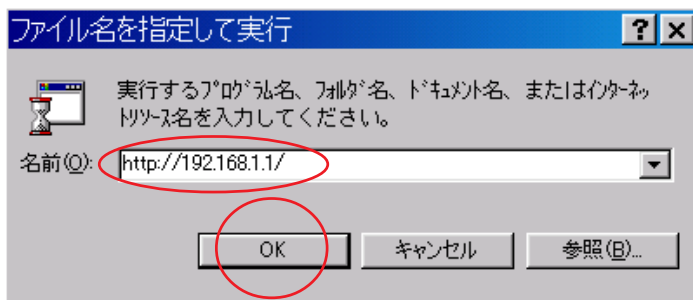


STEP10

TE4000 の設定をします。

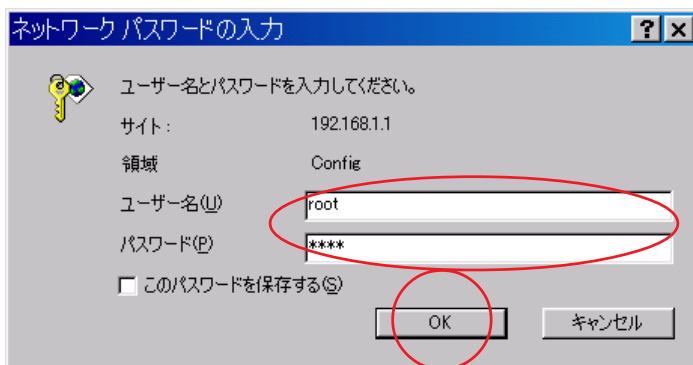
[スタート] [ファイル名を指定して実行] をクリックします。

STEP11



[名前] に「http://192.168.1.1/」を入力して [OK] をクリックします。

STEP12



画面に左のダイアログが出ましたら、
[ユーザー名] に「root」
[パスワード] に「root」
以上のように入力し [OK] をクリック
します。

パスワードは画面上で「*」と表示されます。
これは Windows の仕様なので問題ありません。

TE4000 設定マニュアル Windows Me 編

このマニュアルでは
Windows Me
ver. 4.90.3000 を
使用しております。

設定の選択

編集を行う設定を切り替える場合、その設定の「編集する」をクリックしてください。基本設定画面が表示されますので、他の項目を編集する時は左のメニューから選択してください。
使用する設定を変更する場合は、「使用する」をクリックしてください。

No.	設定の名称	動作モード	使用	編集
1				編集する
2				編集する
3				編集する
4				編集する
5				編集する
6				編集する
7				編集する
8				編集する

STEP13

画面が開きましたら右側の [設定の選択] の中にある No.1 の [編集する] をクリックします。

基本設定

設定の名称

動作モード

LAN側IPアドレス/マスク長 /

LAN側ProxyARP

LAN側RIP設定

DHCPサーバ

割り当て先頭IPアドレス

割り当てIPアドレス個数 (1-256)

リース時間 分 (1-1440)

配送ゲートウェイアドレス LAN側IPアドレス

IPアドレス指定

配送DNSサーバアドレス IPアドレス指定

自動IP over PPP over ATM使用時のみ

配信しない

上記の設定を変更した場合は設定ボタンを押してから、接続先の設定を行ってください。

接続先一覧

STEP14

[基本設定] の [設定の名称] に「odn」と入力します。

画面左下の [設定] をクリックします。

STEP15



このメッセージが出ましたら [OK] をクリックします。

STEP16

基本設定(接続先の設定)



No. 1
接続先の名称
この接続先を

ATM接続方法
IPアドレス設定方法
この接続先との間でIPマルチキャストを

PPP認証プロトコル
ユーザID
パスワード
パスワードの確認入力

PPP自動接続
 常にする
 必要時にする → PPP自動切断までの時間 分
 しない

カプセル化の方式

ATMロネクションID VPI (0-255) VCI (32-65535)
ATMトラフィッククラス UBR
 設定時の注意 CBR →

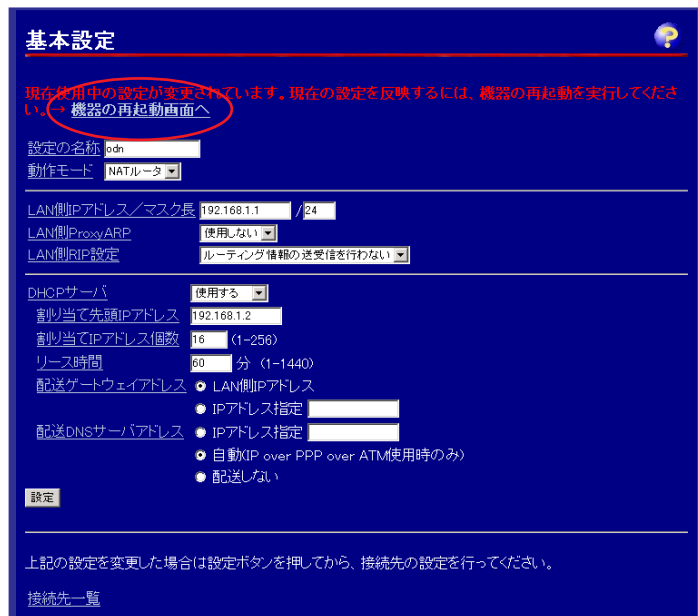
[接続先の名称] に「odn」と再度入力します。

[ATM 接続方法] は「IP over PPP over ATM」を選択します。
[IP アドレス設定方法] は「PPP 取得」を選択します。

[PPP 認証プロトコル] は「PAP」を選択します。

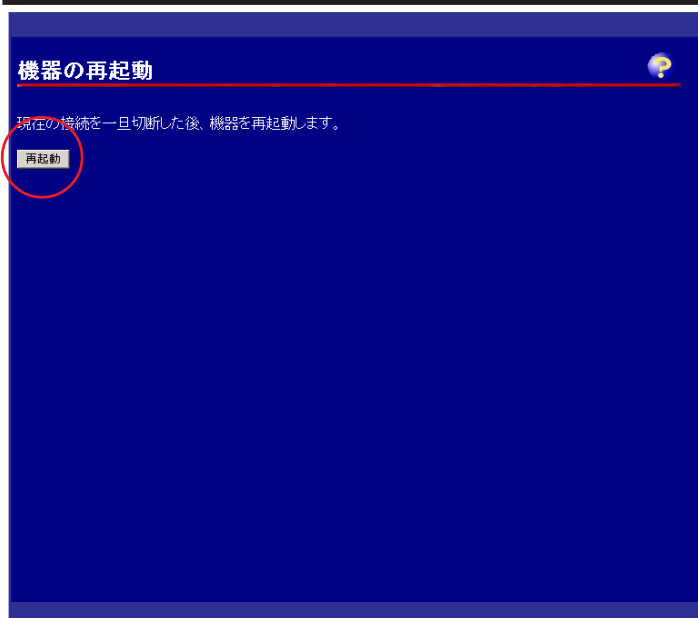
[ユーザー ID] に「ユーザ ID (接続 ID) @ odn」(例 : zaa00120@odn) を入力します。
[パスワード] に「ユーザパスワード (接続パスワード)」を入力します。
[パスワードの確認入力] にもう 1 度「ユーザパスワード (接続パスワード)」を入力します。

画面左下の [設定] をクリックします。
パスワードを入力すると「*」で表示されます。



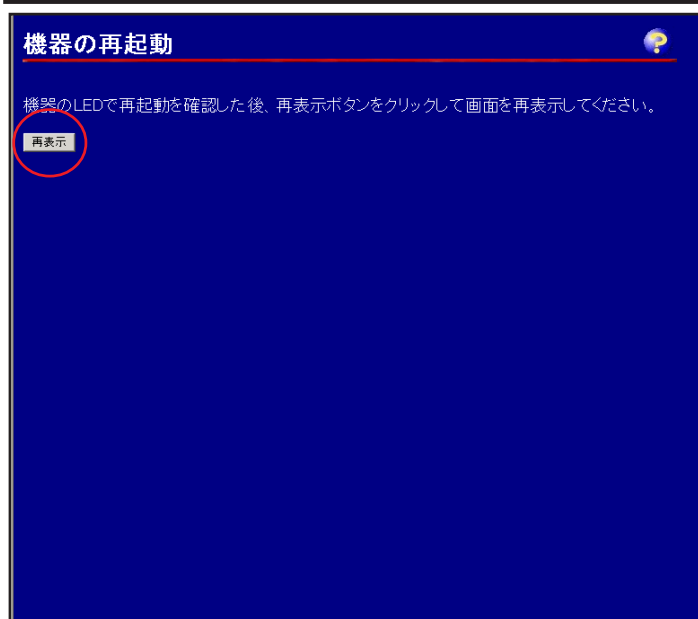
STEP17

[基本設定] に戻りましたら [機器の再起動画面へ] をクリックします。



STEP18

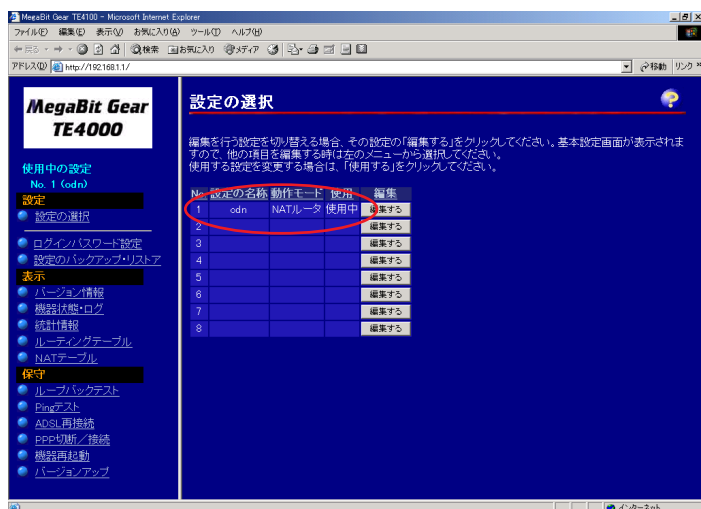
[再起動] をクリックします。



STEP19

ADSL モデムのランプ点滅が終了しましたら [再表示] をクリックしてください。

STEP20



[設定の選択] 画面が表示され [odn] という設定ができていれば設定は完了です。

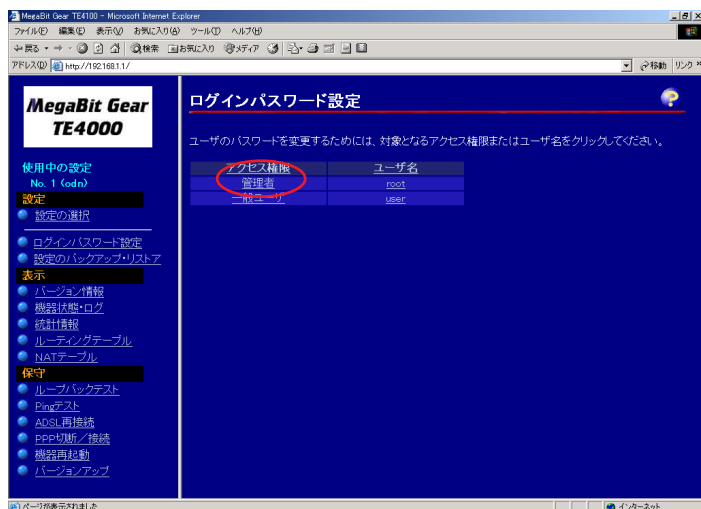
STEP21



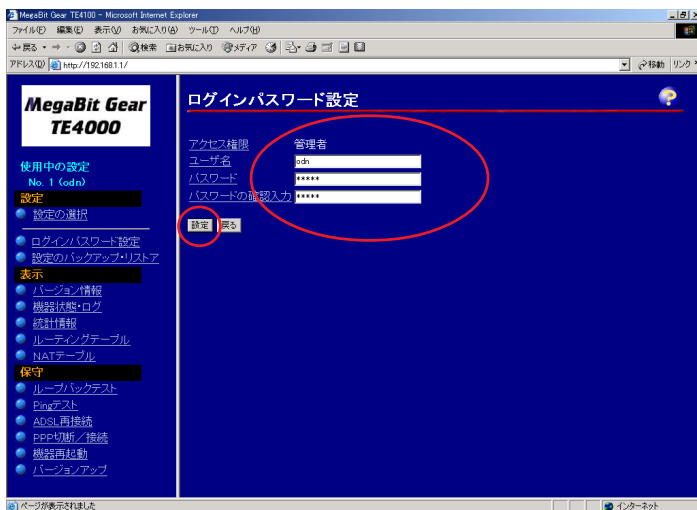
続いて ADSL モデムのログインパスワードを変更します。

画面左の [ログインパスワード設定] をクリックします。

STEP22



[管理者] をクリックします。



STEP23

[ユーザー名]

[パスワード]

[パスワードの確認入力]

に半角英数32文字以内で好きなものを入力します。

最後に [設定] をクリックします。

[パスワード] と [パスワードの確認入力] には同じものを入力します。



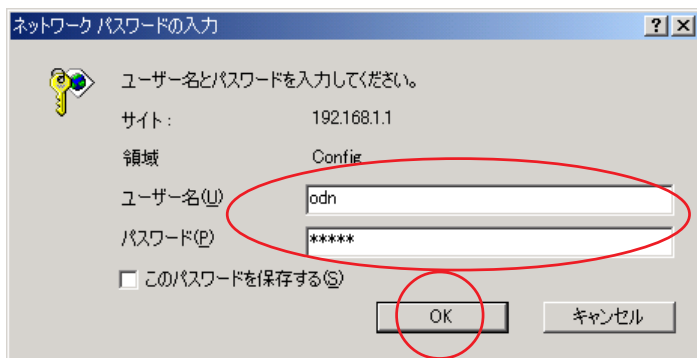
STEP24

設定変更を受け付けると左の画面が表示されます。

以上で完了です。

次に画面左にある [設定の選択] をクリックします。

STEP25



先ほど変更した [ユーザー名] [パスワード] を入力し、[OK] をクリックします。

STEP26



[設定の選択] 画面が表示されれば変更した [ユーザー名] [パスワード] が受け付けられたこととなります。

STEP27



最後にホームページを見てみましょう。

画面左上段のアドレス欄の「http://192.168.1.1/」を消去し「www.odn.ne.jp」と入力後 Enter キーを押します。

STEP28



ODN のホームページが表示されましたら設定は完了になります。

終了