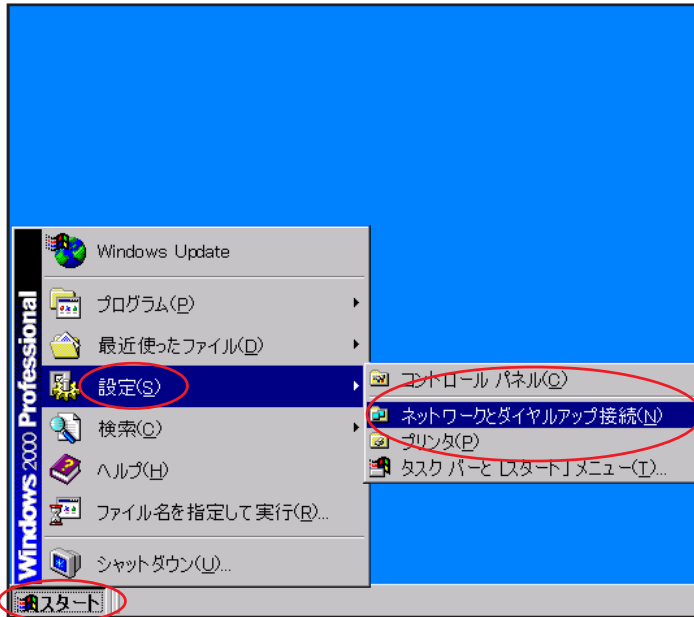


お客様の環境により画面表示が違いますが、ご了承いただけますようお願い致します。



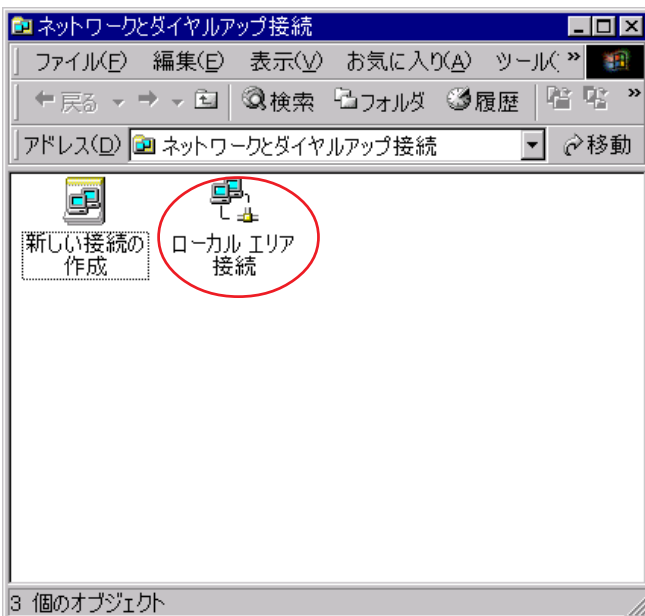
STEP1

最初にネットワークの設定をします。

[スタート] [設定] [ネットワークとダイヤルアップ接続] の順でクリックします。

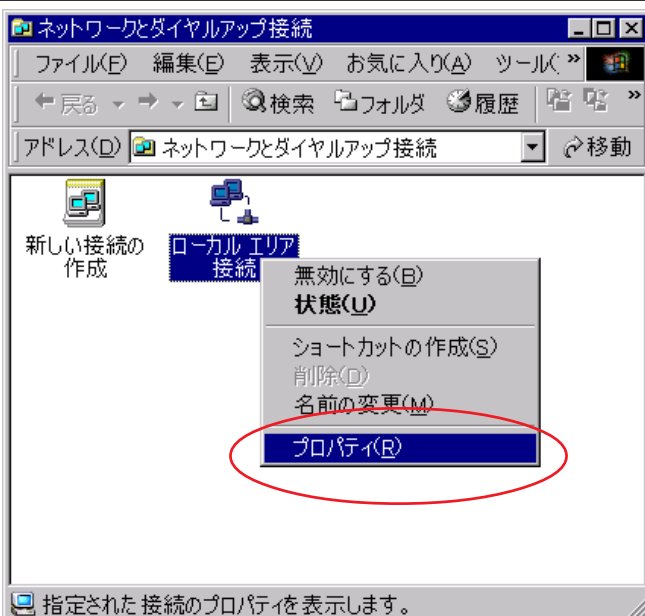
設定に必要な [ユーザ ID (接続 ID)] [ユーザパスワード (接続パスワード)] [DNS アドレス] 等のお客様個別の情報は【ODN サービスご利用のご案内】もしくは【ODN アプリケーションサービスご利用のご案内】をご参照ください。設定の際はお手元にご用意ください。

STEP2



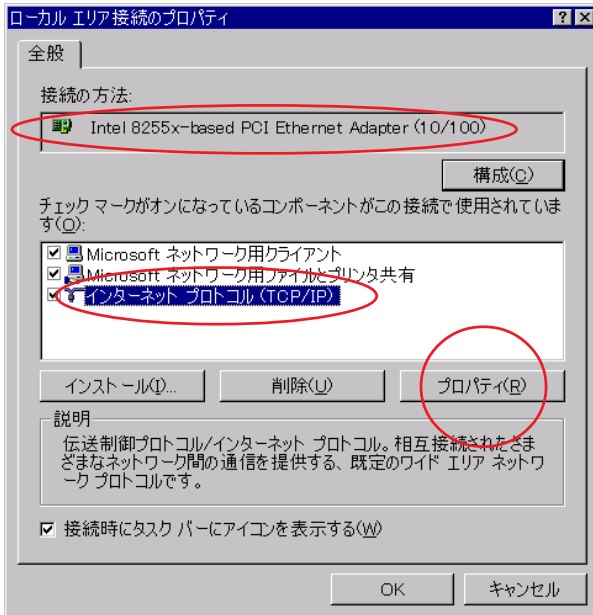
[ローカルエリア接続] のアイコンがあることを確認します。

STEP3



[ローカルエリア接続] を右クリックするとメニューバーが表示されます。

[プロパティ] をクリックします。

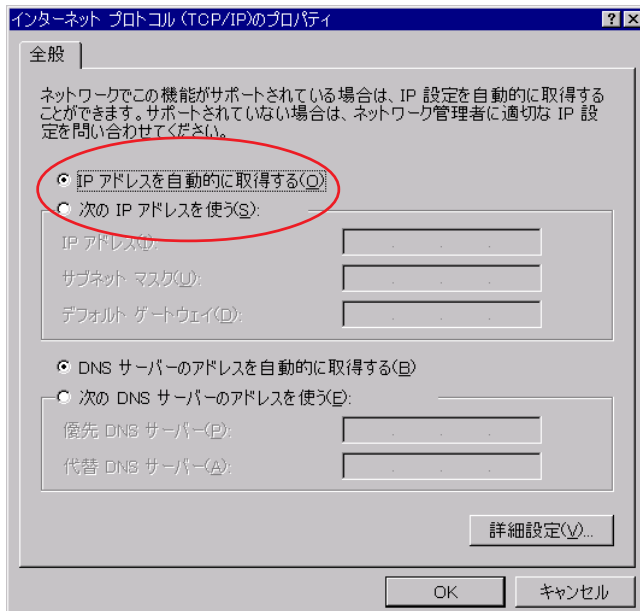


STEP4

[接続の方法] でお客様のご使用されているネットワークカードの名称を確認します。

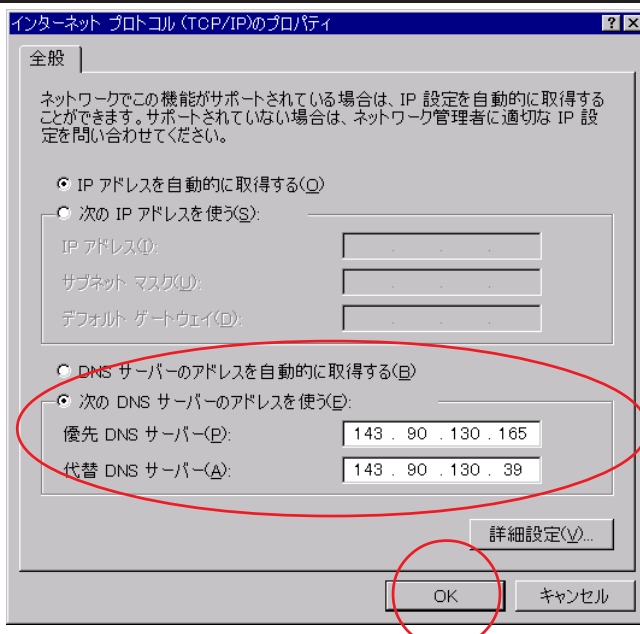
[インターネットプロトコル (TCP/IP)] を選択して [プロパティ] をクリックします。

このとき左のチェックを外さないようにしてください。



STEP5

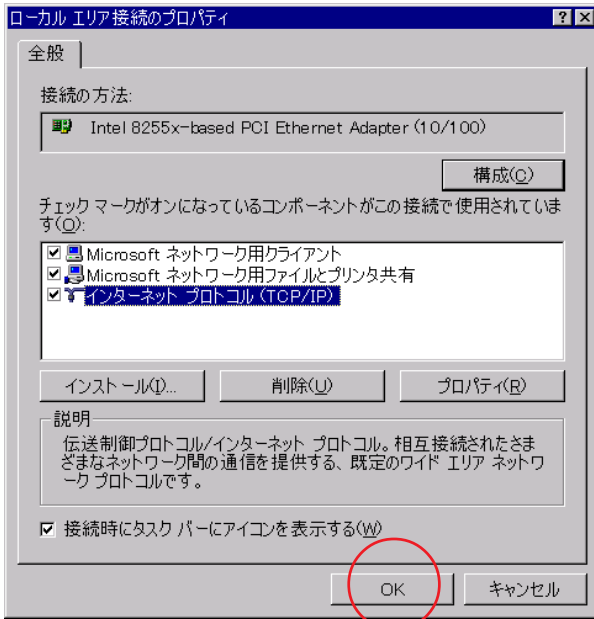
[IP アドレスを自動的に取得する] にチェックをいれます。



STEP6

[次の DNS サーバーのアドレスを使う] にチェックを入れ、[優先 DNS サーバー] に「DNS アドレス (プライマリ)」を入力、[代替 DNS サーバー] に「DNS アドレス (セカンダリ)」を入力します。

[OK] をクリックします。



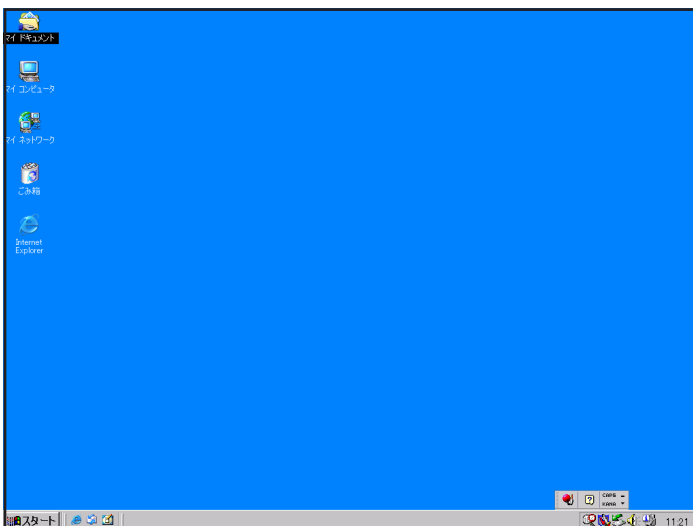
STEP7

この画面に戻りましたら [OK] をクリックします。



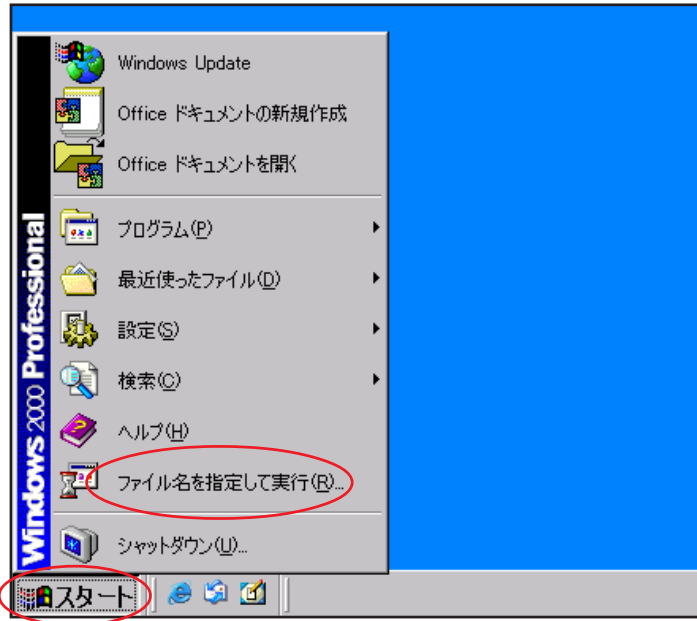
STEP8

この画面に戻りましたら画面右上の **X** をクリックします。



STEP9

以上でネットワークの設定は終了です。

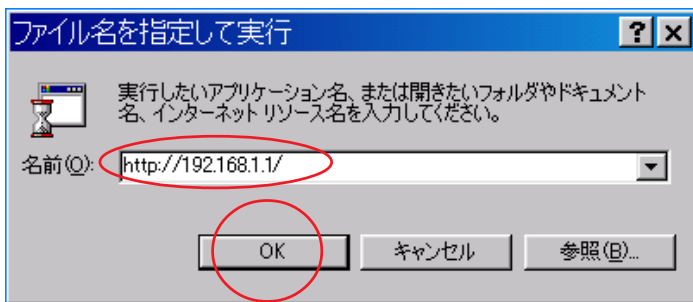


STEP10

TE4000 の設定をします。

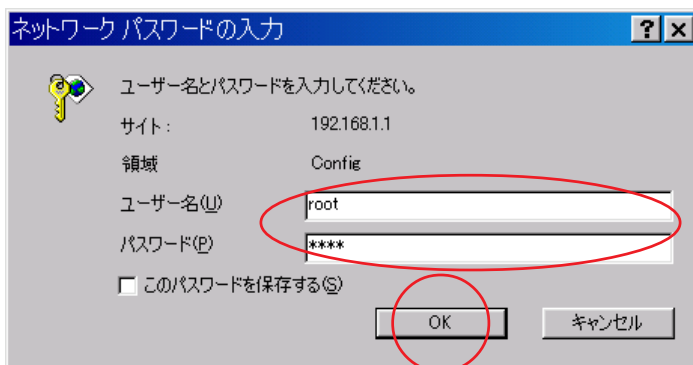
[スタート] [ファイル名を指定して実行] をクリックします。

STEP11



[名前] に「http://192.168.1.1/」を入力して [OK] をクリックします。

STEP12

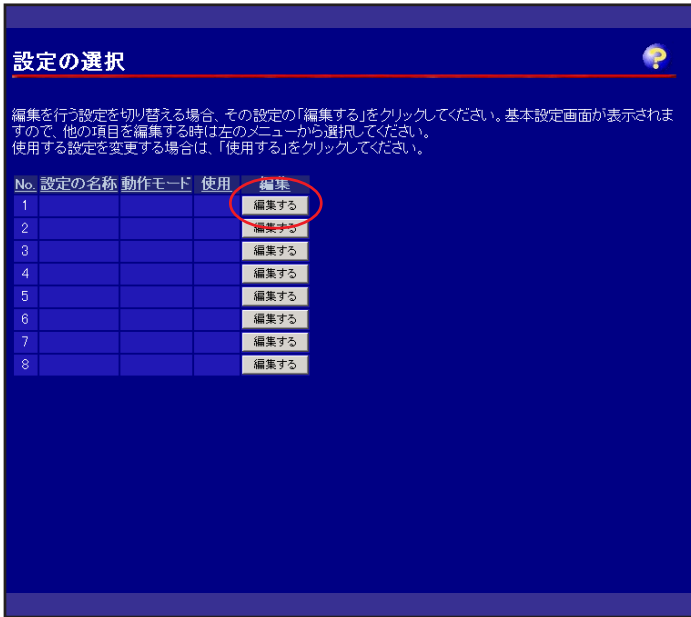


画面に左のダイアログが出ましたら、
[ユーザー名] に「root」
[パスワード] に「root」
以上のように入力し [OK] をクリック
します。

パスワードは画面上で「*」と表示されます。
これは Windows の仕様なので問題ありません。

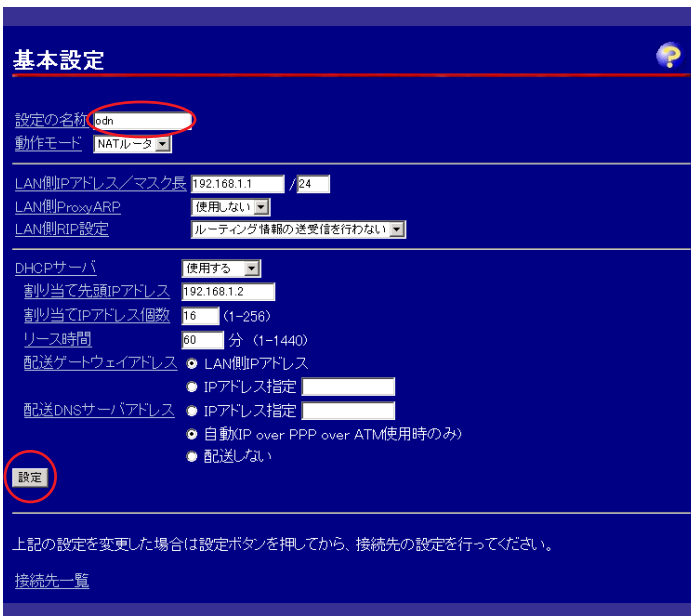
TE4000 設定マニュアル Windows 2000 編

このマニュアルでは
Windows 2000 Professional
ver. 5.00.2195 sp2を
使用しております。



STEP13

画面が開きましたら右側の [設定の選択] の中にある No.1 の [編集する] をクリックします。



STEP14

[基本設定] の [設定の名称] に「odn」と入力します。

画面左下の [設定] をクリックします。

STEP15



このメッセージが出ましたら [OK] をクリックします。

STEP16

基本設定(接続先の設定)


No. 1
接続先の名称
この接続先を

ATM接続方法
IPアドレス設定方法
この接続先との間でIPマルチキャストを

PPP認証プロトコル
ユーザID
パスワード
パスワードの確認入力

PPP自動接続
 常にする
 必要時にする → PPP自動切断までの時間 分
 しない

カプセル化の方式

ATMロネクションID VPI (0-255) VCI (32-65535)
ATMトラフィッククラス UBR
 **設定時の注意** CBR →

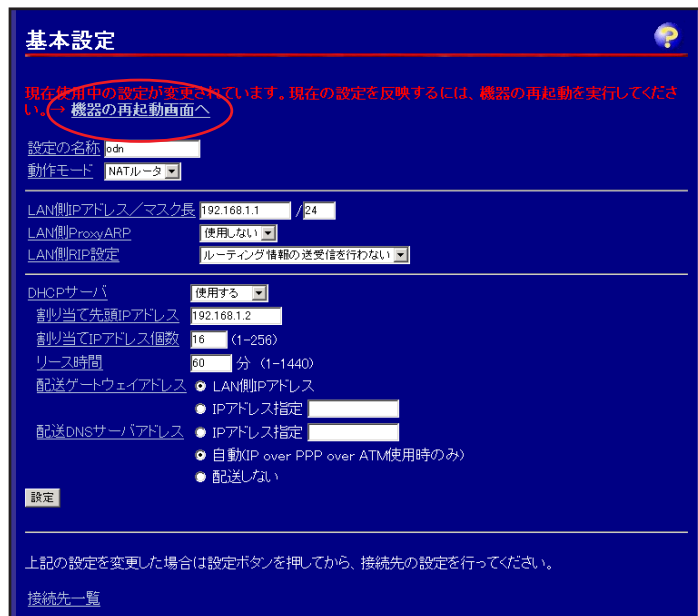
[接続先の名称] に「odn」と再度入力します。

[ATM 接続方法] は「IP over PPP over ATM」を選択します。
[IP アドレス設定方法] は「PPP 取得」を選択します。

[PPP 認証プロトコル] は「PAP」を選択します。

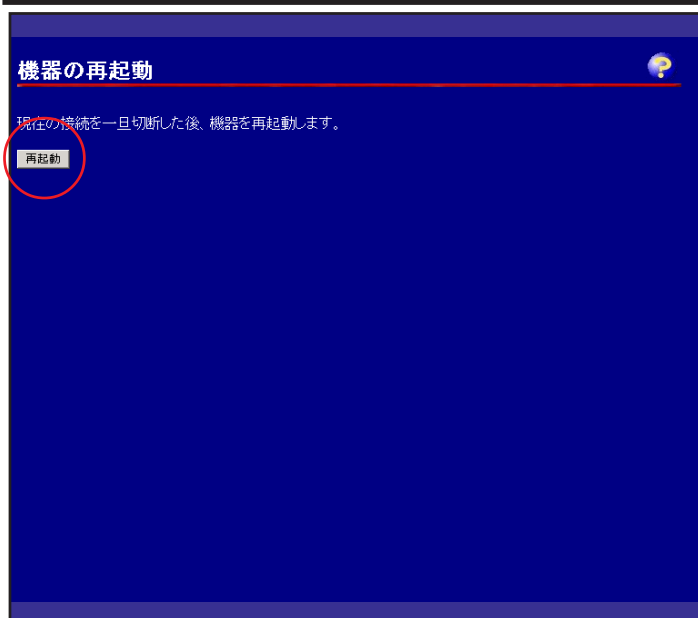
[ユーザー ID] に「ユーザ ID (接続 ID) @ odn」(例 : zaa00120@odn) を入力します。
[パスワード] に「ユーザパスワード (接続パスワード)」を入力します。
[パスワードの確認入力] にもう 1 度「ユーザパスワード (接続パスワード)」を入力します。

画面左下の [設定] をクリックします。
パスワードを入力すると「*」で表示されます。



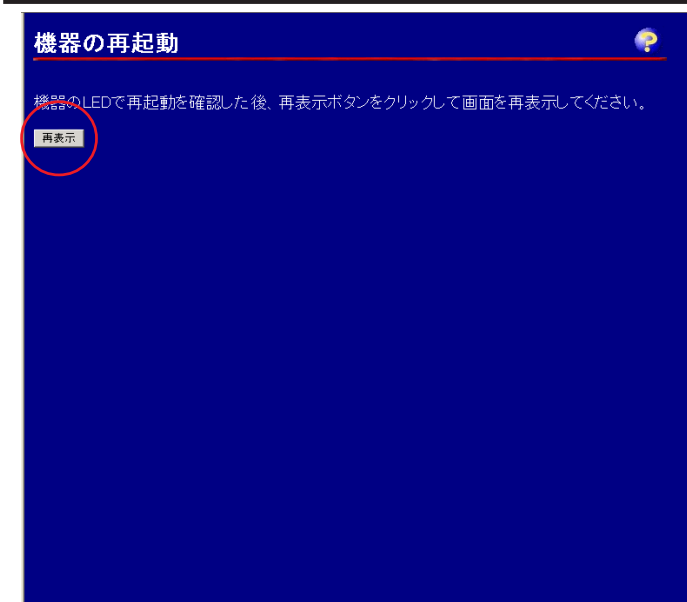
STEP17

[基本設定] に戻りましたら [機器の再起動画面へ] をクリックします。



STEP18

[再起動] をクリックします。



STEP19

ADSL モデムのランプ点滅が終了しましたら [再表示] をクリックしてください。

STEP20



[設定の選択] 画面が表示され [odn] という設定ができていれば設定は完了です。

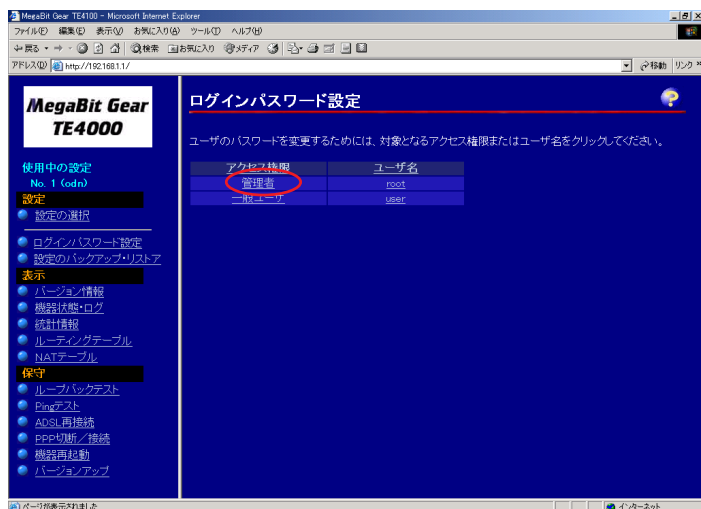
STEP21



続いて ADSL モデムのログインパスワードを変更します。

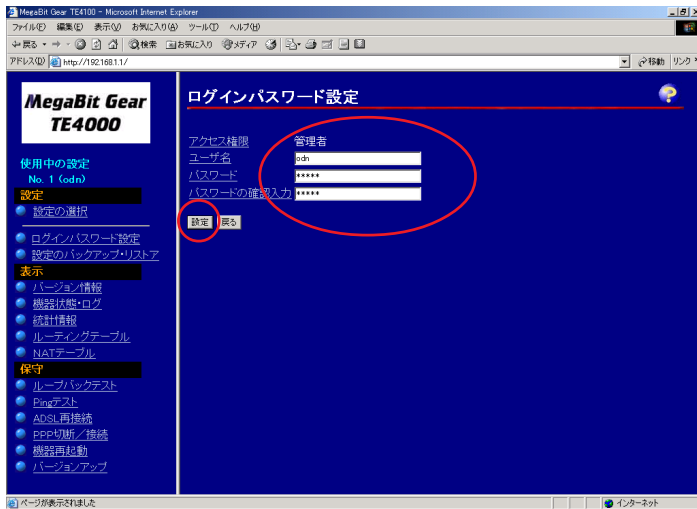
画面左の [ログインパスワード設定] をクリックします。

STEP22



[管理者] をクリックします。

STEP23



[ユーザー名]

[パスワード]

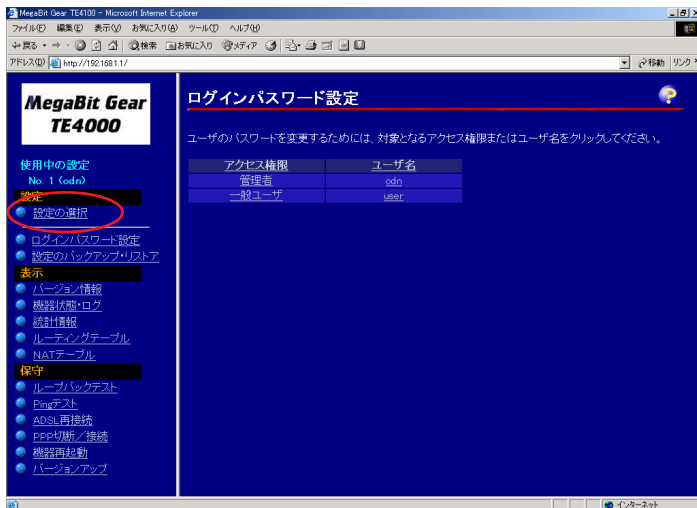
[パスワードの確認入力]

に半角英数 32 文字以内でお好きなもの
を入力します。

最後に [設定] をクリックします。

[パスワード] と [パスワードの確認入力] に
は同じものを入力します。

STEP24

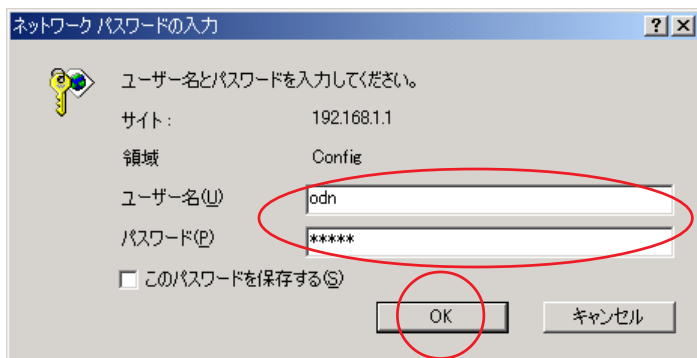


設定変更を受け付けると左の画面が
表示されます。

以上で完了です。

次に画面左にある [設定の選択] をク
リックします。

STEP25



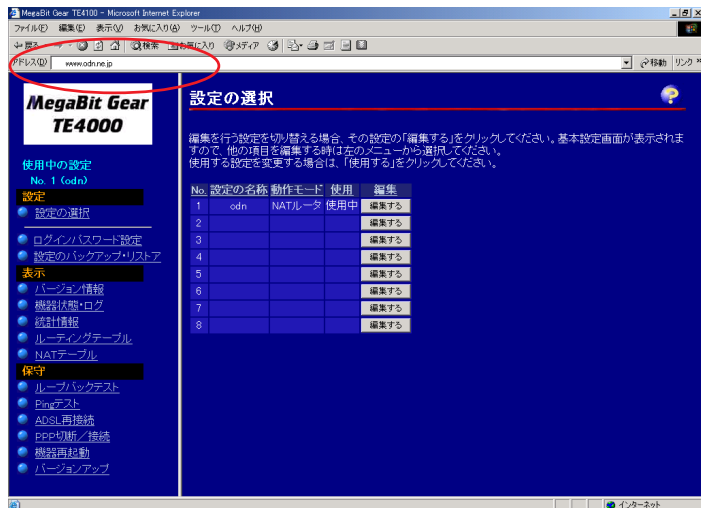
先ほど変更した [ユーザー名] [パス
ワード] を入力し、[OK] をクリック
します。

STEP26



[設定の選択] 画面が表示されれば変更した [ユーザー名] [パスワード] が受け付けられたこととなります。

STEP27



最後にホームページを見てみましょう。

画面左上段のアドレス欄の「http://192.168.1.1/」を消去し「www.odn.ne.jp」と入力後 Enter キーを押します。

STEP28



ODN のホームページが表示されましたら設定は完了になります。

終了